

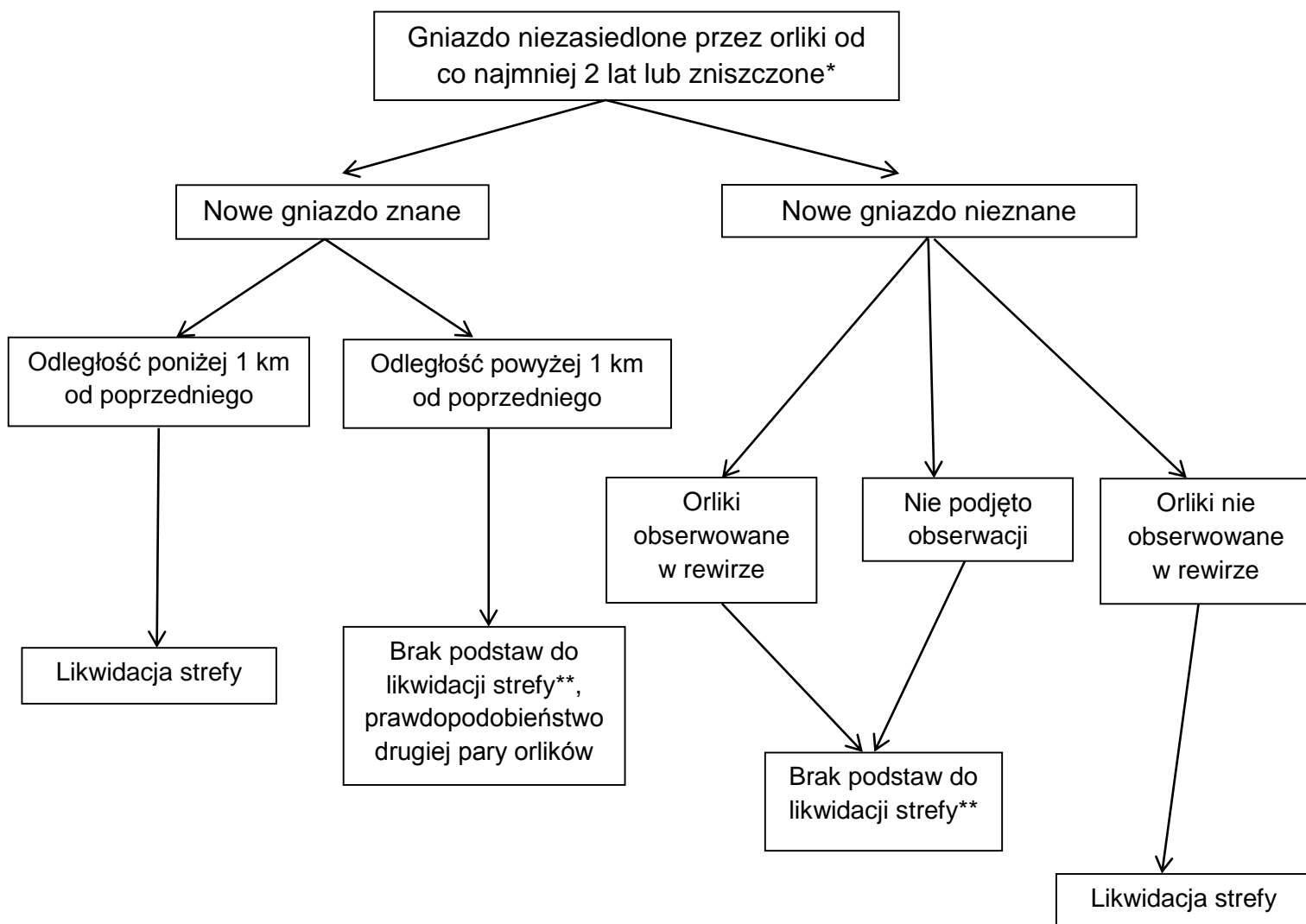
Załącznik 4. Schematy postępowania przy procedurze likwidacji stref ochrony orlika

Skrócony schemat postępowania przy procedurze likwidacji stref ochrony orlika

*-zalecana konsultacja z doświadczonym ornitologiem (np. Komitet Ochrony Orłów i inne organizacje ornitologiczne/przyrodnicze, lokalni ornitolodzy), który potrafi ocenić zajęcie gniazda lub posiada aktualne obserwacje orlików z tego terenu

**-brak podstaw do likwidacji strefy. Możliwe scenariusze:

1. Orlik może gniazdować w obrębie strefy, ale w nowym gnieździe.
2. Orlik zajął gniazdo, ale lęg uległ stracie na wczesnym etapie.
3. Gniazdo jest tymczasowo niezajęte np. z powodu śmierci jednego z ptaków z pary, późnego powrotu z zimowisk, etc.



Pełny schemat postępowania przy likwidacji stref ochrony orlika krzykliwego:

