

# Wypas owiec w obszarze Góra Świętej Anny

2019-08-22

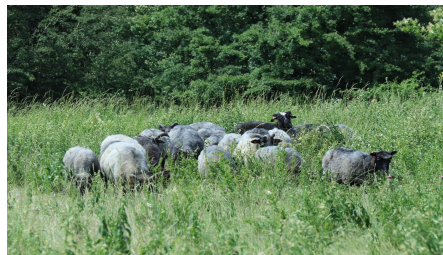
Działania ochronne, związane z wypasem owiec, realizowane są przez Regionalną Dyрекcję Ochrony Środowiska w Opolu w ramach projektu „Ochrona in situ wybranych siedlisk i gatunków w opolskich obszarach Natura 2000”, dofinansowanego z Programu Operacyjnego Infrastruktura i Środowisko 2014-2020 (POLIS).

Są prowadzone w dwóch rezerwach przyrody, Ligota Dolna oraz Góra Św. Anny, zlokalizowanych na terenie obszaru Natura 2000 Góra Świętej Anny PLH160002. Charakteryzują się występowaniem dobrze zachowanych siedlisk przyrodniczych: muraw kserotermicznych, skał wapiennych i neutrofilowych z roślinnością pionierską (Alyso-Sedion) oraz wapiennych ścian skalnych ze zbiorowiskiem *Potentilletalia caulescentis*.

Ciekawe ukształtowanie tworów geologicznych na terenie rezerwatu Góra Św. Anny zachęca do wypasu kulturowego owiec, jako narzędzia działań ochronnych, zgodnego z Planem Zadań Ochronnych. Dodatkowym atutem jest wykorzystanie do tego celu rasy owiec wrzosówka, która uwielbia wspinaczkę na skarpach i zgrzyzanie trawy w trudno dostępnych miejscach. W tym roku wypas stada owiec prowadzony był w lipcu, pomimo różnych warunków pogodowych, przy całodobowej obserwacji pasterza. Zgrzyzanie trawy na skarpach jest istotnym elementem w ekstensywnym użytkowaniu tego obszaru i utrzymaniu dobrych warunków siedliskowych dla płatów roślinności naskalnej, która wymaga dobrego nasłonecznienia i przeciwdziałaniu rozrostowi niepożądanych roślin zielnych, które konkurują o światło, wodę i substancje odżywcze w glebie.

W rezerwacie Ligota Dolna wypas owiec rasy wrzosówka prowadzony był o miesiąc wcześniej, od maja do czerwca, kiedy ruń łąkowa była dobrą bazą żywieniową dla owiec. Wrzosówki zgrzyzały oprócz roślinności trawiastej również świeże pędy głogu oraz ligustru, co w przyszłości umożliwi hamowanie procesu sukcesji wtórnej na murawach. Siedliska roślinności muraw są siedliskami półnaturalnymi i wymagają ciągłej ingerencji człowieka w ich utrzymanie właśnie poprzez ekstensywne użytkowanie, do którego zalicza się wypasanie owiec.

To już drugi rok prowadzenia działań ochronnych przy wykorzystaniu stada owiec. Działanie to jest przykładem pozytywnego wpływu człowieka w utrzymanie muraw ciepłolubnych, pomimo silnej presji zarośli ligustru na tym terenie.



## Regionalna Dyrekcja Ochrony Środowiska w Opolu kontynuuje działania ochronne związane z wypasem owiec w obszarze Natura 2000 Góra Świętej Anny, Góra Świętej Anny - od 20 sierpnia 2019 do 20 sierpnia 2019

